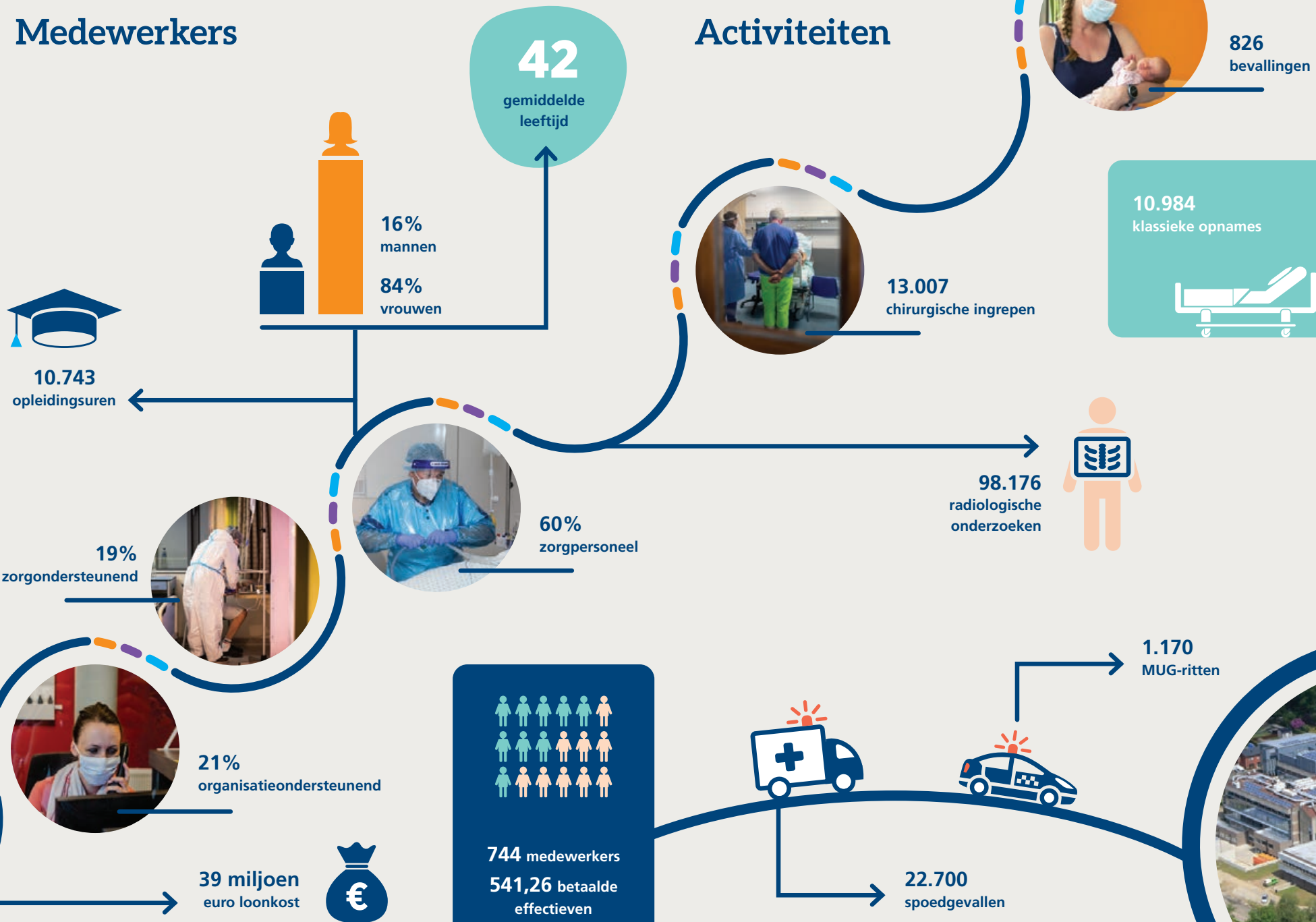


Medewerkers

Activiteiten



Financieel

Rutger Buntinx, financieel directeur

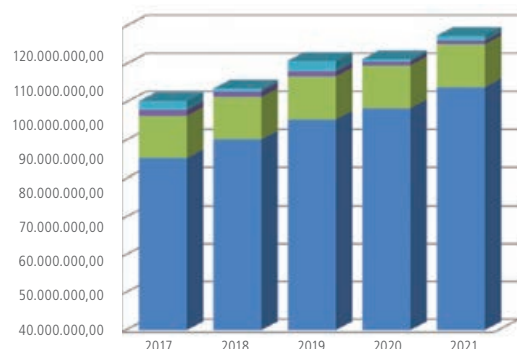


 18.138
dagopnames



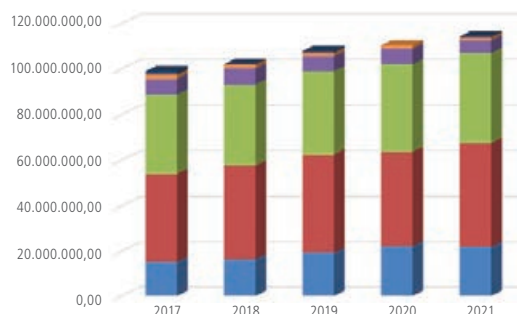
62.498
verpleegdagen

Bedrijfsopbrengsten



■ TOTAAL UITZ. OPBRENGSTEN ■ TOTAAL GEACT PRODUCTEN
■ TOTAAL FINANCIËLE OPBRENGSTEN ■ TOTAAL OMZET
■ ANDERE BEDRIJFSOPBRENGSTEN

Bedrijfskosten



■ TOTAAL UITZ. KOSTEN ■ TOTAAL AFSCR. & WAARDEMIN
■ TOTAAL FINANCIËLE KOSTEN ■ TOTAAL LONEN
■ ANDERE BEDRIJFSKOSTEN ■ TOTAAL DIENSEN EN BIJK. LEV.
■ TOTAAL VOORR & LEVERINGEN

Investerings

Onze personeelsinzet van voltijds equivalenten is organisatiebreed status quo gebleven met 537 VTE.

De intensieve jaren van investeren, renoveren en bouwen hebben meerdere jaren voor zware afschrijvingen gezorgd. Deze bereikten hun hoogtepunt in 2015 en zijn sinds 2016 aanzienlijk gedaald. Toch blijven we investeren in infrastructuur, voorzieningen en medische apparatuur. In 2021 investeerden we 1,6 miljoen euro. Het grootste deel gaat naar medische apparatuur en de algemene digitale, technische en IT-gerichte ondersteuning van de zorgprocessen.

Ook in 2021 waren er door covid nog de nodige kosten voor (tijdelijke) voorzieningen en persoonlijk beschermingsmateriaal.

In ons financieel beleid besteden we bijzondere aandacht aan de opbouw van een goede rentabiliteit, vooral met het oog op de dringende infrastructurele bouwplannen die VIPA in het vooruitzicht stelt.

€ 115.277 K
bedrijfsopbrengsten

.....
112.520 K
bedrijfskosten

.....
2.757 K
bedrijfsresultaat

.....
33,52%
solvabiliteit

