



## VERSPREIDINGSWEGEN

De kiemen kunnen via verschillende wegen verspreid worden:

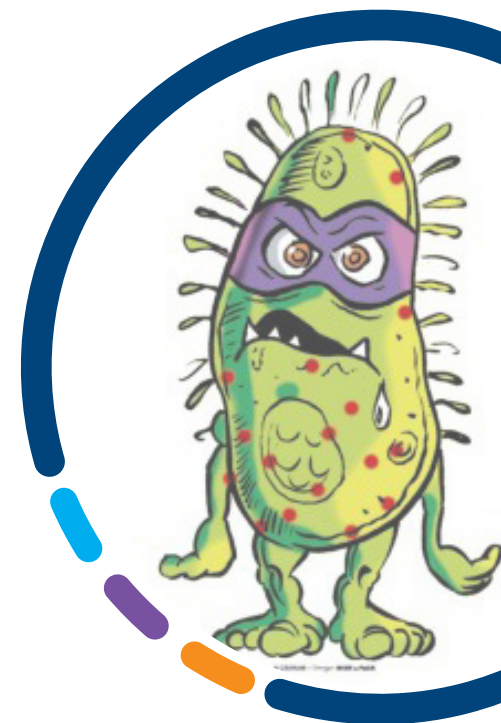
1. Via direct contact: het omvat het direct fysiek contact tussen de bron en de persoon zelf. De meest voorkomende overdrachtsweg in de verzorging zijn de handen van het personeel.
2. Via indirect contact: de overdracht van de kiem van de bron naar de persoon gebeurt via een voorwerp. Bijvoorbeeld is dit via het zorgmateriaal van patiënten.
3. Via druppels: de overdracht verloopt via grote druppels, die de microben door de lucht verplaatsen wanneer de bron en de persoon zicht bij elkaar bevinden. Bijvoorbeeld via spreken, hoesten of niezen.
4. Via de lucht: de kleinste microben kunnen via de lucht of via verdamping overgedragen worden. Deze kleine microben blijven lang in de lucht hangen en kunnen door luchtcirculatie over een grote afstand verspreid worden. Bijvoorbeeld het griepvirus.

## HOE KUNNEN WE ONS EN ANDEREN BESCHERMEN?

Om het risico op besmetting minimaal te houden kunnen we enkele maatregelen opvolgen:

- Het toepassen van een goede hoest- en nieshygiëne
- Het toepassen van een strikte handhygiëne
- Indien nodig het opvolgen van isolatiemaatregelen (het dragen van een masker, handschoenen en schort).

Publicatiedatum: Maart 2019, dienst labo  
Sint-Franciscusziekenhuis  
P. Paquaylaan 129 - 3550 Heusden-Zolder  
Tel.: 011 71 50 00 - Fax.: 011 71 50 01 - [www.sfz.be](http://www.sfz.be)



## BESMETTINGSRISICO



## BESMETTINGSRISICO

Iedere gemeenschap waarin een groot aantal mensen op een intense wijze samenleeft bestaat de kans om kiemen over te dragen van de ene op de andere persoon. Binnen een ziekenhuis is dit net zo, want ook hier leven verschillende mensen samen en is de manier van samenleven intens en fysiek.

Zorgverleners hebben vooral contact met de zieke patiënt, die de grootste bron van besmetting vormt. Voor een aantal zieken echter zal het besmettingsrisico net andersom liggen. Voor patiënten met een sterk verminderde immuniteit is het de totale omgeving die een bedreiging of een risico voor besmetting vormt.

Het besmettingsrisico kan dus in beide richtingen bewegen. Het betreft bovendien niet enkel één patiënt en zijn zorgverlener. Via het gebruikt zorgmateriaal en via de handen kunnen er ook kiemen worden overgebracht.

## KIEMEN

Wanneer kiemen worden overgebracht van de ene plaats naar de andere, spreekt men over een besmetting. Niet iedere besmetting leidt tot een infectie.

Dit risico wordt beïnvloed door een aantal factoren:

- Het aantal kiemen
- De virulentie of de hoeveelheid schade die kiemen kunnen aanrichten
- De groeisnelheid van kiemen
- Het weerstandsvermogen of immuniteit van de persoon

## BESMETTINGSBRONNEN

Besmettingsbronnen zijn de plaatsen waar kiemen leven en zich kunnen vermenigvuldigen. Vanuit dergelijke bronnen kunnen bacteriën via dragers anderen besmetten.

De bron kan een persoon, voorwerp of een vloeistof zijn. Zelfs de omgeving kan een mogelijke besmettingsbron zijn.

Iemand die drager is van een kiem is niet noodzakelijk zelf ziek, maar kan voor een andere persoon een bron van besmetting zijn.